

永春興業有限公司

圖名

仁濟醫院

工程名稱

型號

OKI-44

比例

機器尺寸

1118 x 635 x 1630

單位

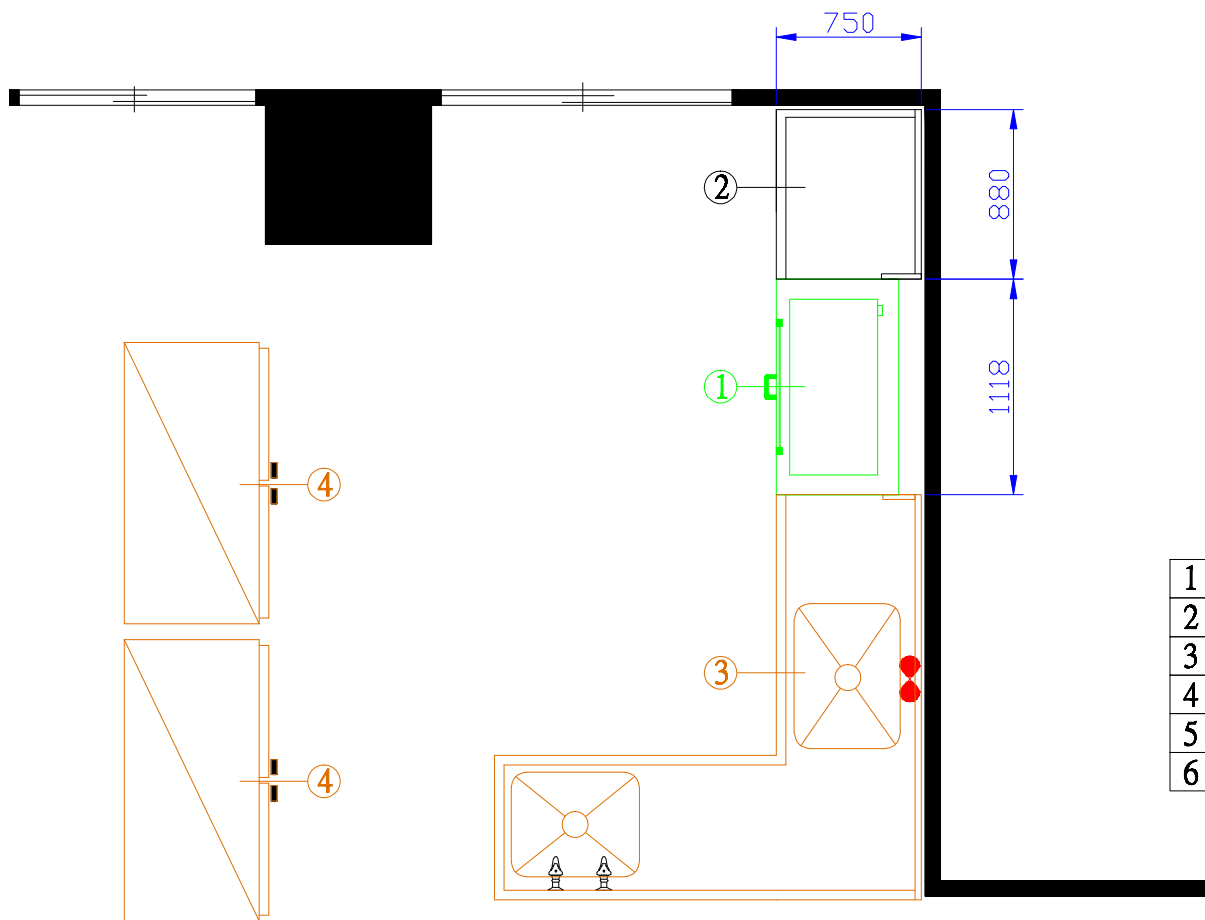
備註

日期

2011.01.11.

洗碗區規劃圖

OKI-44



| | |
|---|--------------------------|
| 1 | 高溫單槽籃框式洗碗機(OKI - 44) |
| 2 | 不銹鋼完工檯 (880 x 750 x 850) |
| 3 | 原有雙連水槽暨前處理檯 |
| 4 | 原有高溫消毒櫃 |
| 5 | |
| 6 | |

永春興業有限公司

圖名 仁濟醫院(附設仁濟安老所)

工程名稱 洗碗區規劃圖

| | |
|------|-------------------|
| 型號 | OKI-44 |
| 機器尺寸 | 1118 x 635 x 1630 |
| 型號 | |
| 機器尺寸 | |

| | |
|----|-------------|
| 比例 | 1:40 |
| 單位 | mm |
| 日期 | 2011.01.10. |